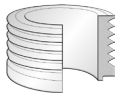


Наш испаритель VY400 оптимизирован для обеспечения высокой производительности при работе на высокоэффективных хладагентах, уникальные волюметрические свойства которых требуют специально спроектированной распределительной системы для достижения требуемой производительности.

Соединения*

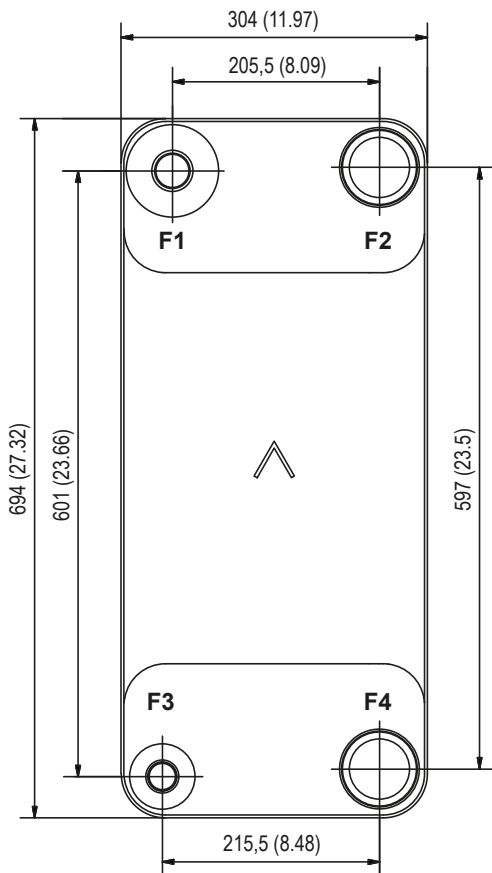


С наружной резьбой

*Если вам требуются определенные размеры или информация о других типах соединений, пожалуйста, обратитесь к вашему торговому представителю SWEP.

Классы давления

E более высокое, разработанное для применений CO₂, измеренное согласно EN 13445.



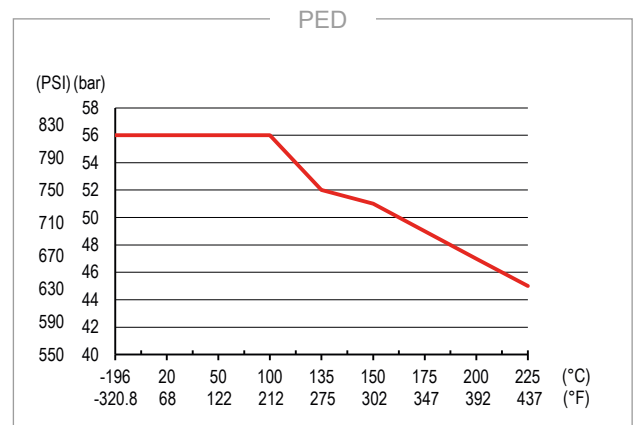
| | |
|----------------------------|----------------------------------|
| Макс. кол-во пластин (NoP) | 280 |
| Размер отверстия F1/P1 | 80 mm (3.15 in) |
| Размер отверстия F2/P2 | 73 mm (2.874 in) |
| Размер отверстия F3/P3 | 50 mm (1.969 in) |
| Размер отверстия F4/P4 | 73 mm (2.874 in) |
| Макс. объемный расход | 83 m ³ /h (365.2 gpm) |
| Объем канала (SI) | 0,403 dm ³ |
| Объем канала (US) | 0.01423 ft ³ |

Материалы

| | Каналообразующая пластина | Припой |
|----|---------------------------|--------|
| SC | Нержавеющая сталь | Медь |

Размер

| | Высота пакета пластин | Общий вес |
|------|-----------------------|-----------------------|
| SC E | 37+(2.34×NoP) mm | 18,885+(0,71×NoP) kg |
| | 1.457+(0.092×NoP) in | 41.634+(1.565×NoP) lb |



© 2015 SWEP

